

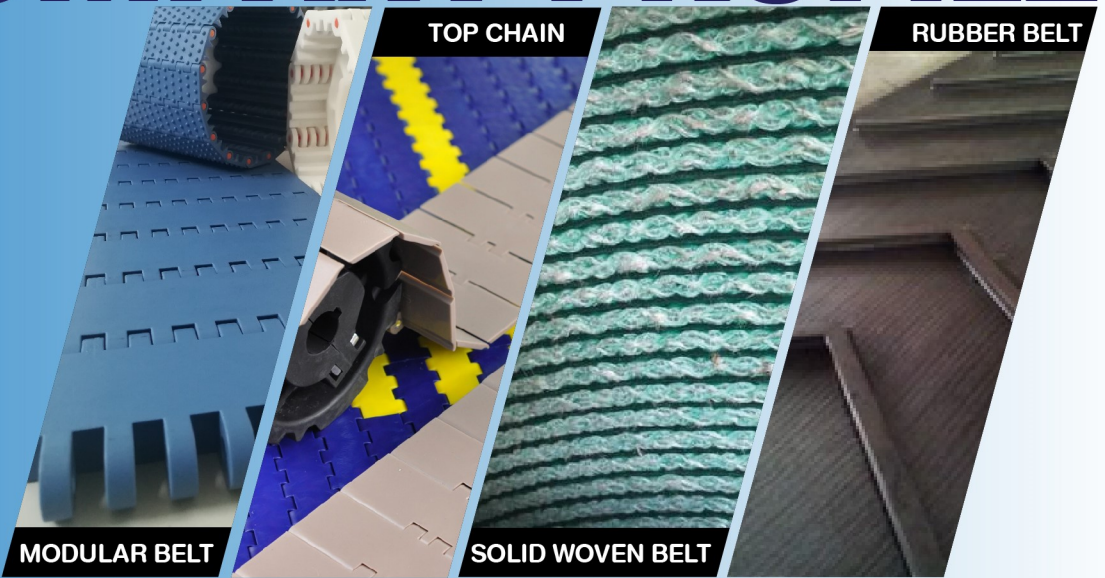


CONVEYOR GUIDE CO., LTD.

บริษัท คอนเวเยอร์ไกด์ จำกัด

เรื่อง เงินตาม...ธนาคาร
สายพาน...ตามเรา

COMPANY PROFILE



"Together We Share"

บอกทุกเรื่องที่คุณอื่นไม่ยอมให้คุณรู้



@CG1356

ถามมาเลย...ตอบเร็วมาก





1. Who we are.

Conveyor Guide Co., Ltd. is a firm led by group of engineers with material handling experience. Our main business is supplying all kind of conveyor components and accessories parts comprise of: rubber belt, modular belt, top chain, roller, bracket, pulley, pulley lagging, skirt rubber, backstop, automatic aligning system and conveyor equipment together with conveyor consulting services.

Our business philosophy is **“Together We Share”**. Therefore, we have a strong intension to **share** our knowledge as much as we can to our customer. We confident that after customer found how our product/service suit for their use, they are smart enough to make a choice for value on it. Currently, knowledge about the conveyor system in **Thai Language** is very rare, not to mention knowledge disclose to public which almost none. Most of the websites in Thai Language made for commercial purpose. The information really required by the customer is ignored. Our website www.conveyorguide.co.th is totally different. We established with the objectives to make this website as the place where “knowledge in conveyor system in **Thai Language** be collected herein.” People who visit www.conveyorguide.co.th will get knowledge and practical insight that save time and money for decision making. We shall be your solution partner. If information in the website found is not sufficient visitor can make a phone call or e-mail info@conveyorguide.co.th we are more than happy to serve you.



Why We're
Different



บริษัท คอนเวเยอร์ไกด์ จำกัด ก่อตั้งโดยกลุ่มของวิศวกรที่มีความรู้ ความชำนาญด้านระบบสายพานลำเลียงทั้งระบบขนาดใหญ่ (Heavy Duty) และขนาดเบา (Light Duty) ประกอบด้วยการออกแบบ การเลือกใช้ บำรุงรักษา ซ่อมแซม การ Modify และแก้ปัญหาของระบบลำเลียง เราจำหน่ายสินค้าและให้คำแนะนำเกี่ยวกับการออกแบบ การใช้งานสายพานและอุปกรณ์ต่างๆที่ใช้ในระบบลำเลียง เราสร้าง www.conveyorguide.co.th เพื่อวัตถุประสงค์ที่จะเป็นแหล่งรวบรวม และเผยแพร่ ความรู้ (Knowledge Base) ด้านนี้ เป็นภาษาไทย เพื่อให้ผู้สนใจได้ศึกษาและเรียนรู้ร่วมกัน ตลอดจนสามารถนำความรู้ที่ได้ไปใช้ให้เกิดคุณค่าสูงสุด ยินดีแชร์กันทุกแง่มุม ถามเราได้เลยครับ มีของเท่าไรพร้อมหมด ไม่มีก็ไม่มี มีไม่ถึงไม่มี **“บอกทุกสิ่งที่คนอื่นไม่อยากจะให้คุณรู้”** ส่งรายละเอียดมาที่ info@conveyorguide.co.th หรือ โทร [02-992-1025](tel:02-992-1025) หรือ [083-131-8644](tel:083-131-8644) ยินดีที่เรามีส่วนร่วมในการแก้ปัญหาร่วมกันกับคุณ.....



2. How can we help you?



CORE VALUES!



We Are Belt Conveyor Professional

We pride ourselves on knowing belt conveyor in dept. We are happy to share you every issue related to belt conveyor system/applications:

- Rubber Belt, Sidewall Belt, Elevator Belt, Pipe Belt and Special Belt
- Modular Belt- Top Chain Belt
- PVC-PU Belt
- Conveyor Chain
- Conveyor Machines and System

In addition we can share you on knowledge of:

- Belt Conveyor, Modular belt Design
- Belt Conveyor, Modular belt Application
- Belt Conveyor, Modular belt Installation
- Belt Conveyor, Modular belt Splice/Repair
- Belt Conveyor, Modular belt Maintenance
- Belt Conveyor, Modular belt Modification
- Belt Conveyor, Modular belt Problems Solving



This is your key. Take it.

Our job is advising you. You are the master of yourselves to choice on final solution. We give you key. You...open and decide. "Why don't you take a moment to call us?"

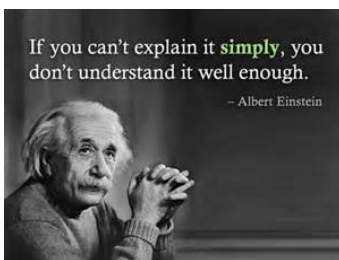
Phone: 02-992-1025 **Hot Line:** 083-131-8644
Fax: 02-992-1022

Email: Info@conveyorguide.co.th
Website: www.conveyorguide.co.th

ถ้ามมา-เดินมาเลยครับถ้าเป็นปัญหาเรื่องสายพานลำเลียง (Conveyor Belt) ไม่จำเป็นเฉพาะสายพานยางดำ (Rubber Belt) สายพานโมดูลา (Modular Belt) เท่านั้นแต่สายพานพิเศษประเภทอื่นๆ เราสามารถแชร์ความรู้กันได้ ไม่ว่าจะเป็นสายพาน PVC BELT , PU BELT, ไซ้ลำเลียง ยินดีแชร์ทุกเรื่องราว ตั้งแต่ การออกแบบ การผลิต การเลือก การเก็บรักษา การซ่อมแซม การต่อการใช้งาน ปัญหาด้านเทคนิค การ Modify ไม่เน้นขายของจนเกินงาม หากเราไม่สามารถจัดหาสินค้าให้ครบได้ ถ้ารู้เรายินดีแนะนำแหล่งหาซื้อให้ท่าน สินค้าอะไรมีการใช้งานที่ไม่ปกติ หรือใช้งานพิเศษ ต้องถามที่เราเท่านั้น ไม่ผิดหวังแน่นอน มั่นใจว่าทุกท่านจะได้ของที่คุ้มกับเงินที่จ่ายไป



3. Why we are not like others?



SHARING IS CARING



1. We need to stop interrupting what our customers are interested in and be what our customers are interested in. **“Your desire is our drive”** เมื่อคุณพูด เราฟังอย่างตั้งใจและตอบสนอง อย่างคึกคัก ทันที ความต้องการของคุณคือแรงผลักดันของเรา คุณเงินน้อยก็เสี่ยงตั้งได้

2. We believe that the customers are so smart to select the best choice for them based on knowledge we share. เราเชื่อว่า ลูกค้าเป็นคนฉลาดที่จะเลือกใช้ข้อมูลข้อเท็จจริงที่เราให้ ตัดสินใจเลือกซื้อสินค้ากับผู้ชาย ที่ให้สิ่งที่มีคุณค่าเหมาะสมมากที่สุดสำหรับตนเอง

3. We are not as great as you think but we are experienced with conveyor problem longer and we confident we can help you. เราไม่ได้เก่งกว่าคุณ แต่เราอยู่กับปัญหาของระบบสายพานมานานกว่าคุณแค่นั้นเอง เรามั่นใจว่าช่วยคุณได้ ด้วยคำอธิบายง่ายๆ แบบคุณยายยังเข้าใจ

4. Our Motto **“Together we share”**!!!! Disclose everything that others inconvenience to tell you. You are our business partner. As we take care of you, we believe, you will take care of us. บอกทุกเรื่องที่คุณอื่นไม่อยากจะให้คุณรู้ คุณคือผู้ร่วมสุข-ทุกข์ กับเรา เราเชื่อว่าเมื่อเราดูแลคุณ ในที่สุดคุณก็จะดูแลเรา เพราะเราเพื่อนกัน!!!

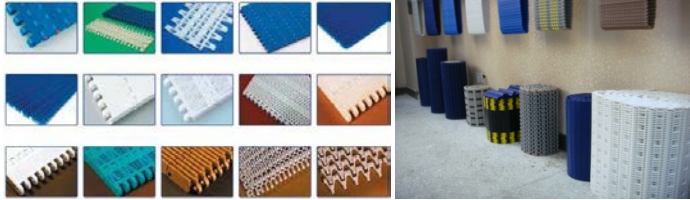
5. One of our objectives is to help our customer to develop D.I.Y conveyor. We will provide you all supported knowledge to let you save cost and get value for money. บอกทุกเรื่องที่คุณอื่นไม่อยากจะให้คุณรู้ เพื่อให้คุณมีเครื่องมือที่จะสามารถสร้าง **Conveyor** แบบง่ายๆ ได้ด้วยตนเองทั้งนี้เพื่อเป็นการพัฒนาตัวเองและได้ความคุ้มค่าของเงินที่จ่ายไป



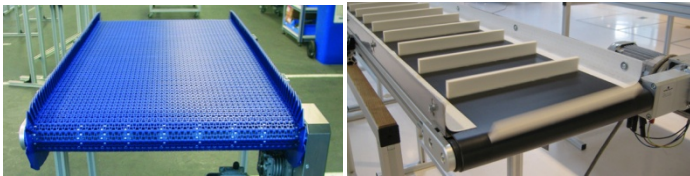
4. Our Products (เราจำหน่ายสินค้าข้างล่างนี้)

4.1 Modular Belt (สายพานโมดูลาร์หรือสายพานพลาสติก)

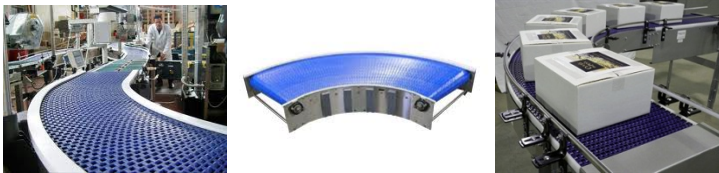
Modular Belt (สายพานโมดูลาร์หรือสายพานพลาสติก) แบบต่าง ๆ



Modular Belt แบบลำเลียงแนวตรง



Modular Belt แบบลำเลียงแนวโค้ง



Modular Belt แบบลำเลียงแนวเอียงและแนวตั้ง



Modular Belt รูปโครงสร้างภายในง่ายกว่าสายพานแบบอื่น ๆ



Application Area

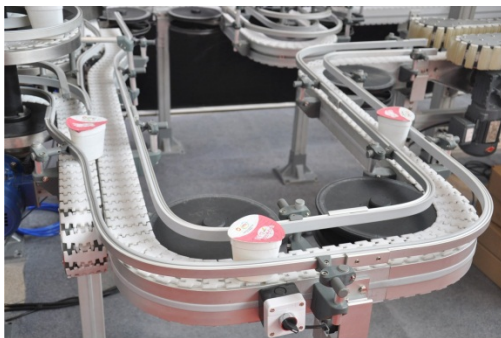
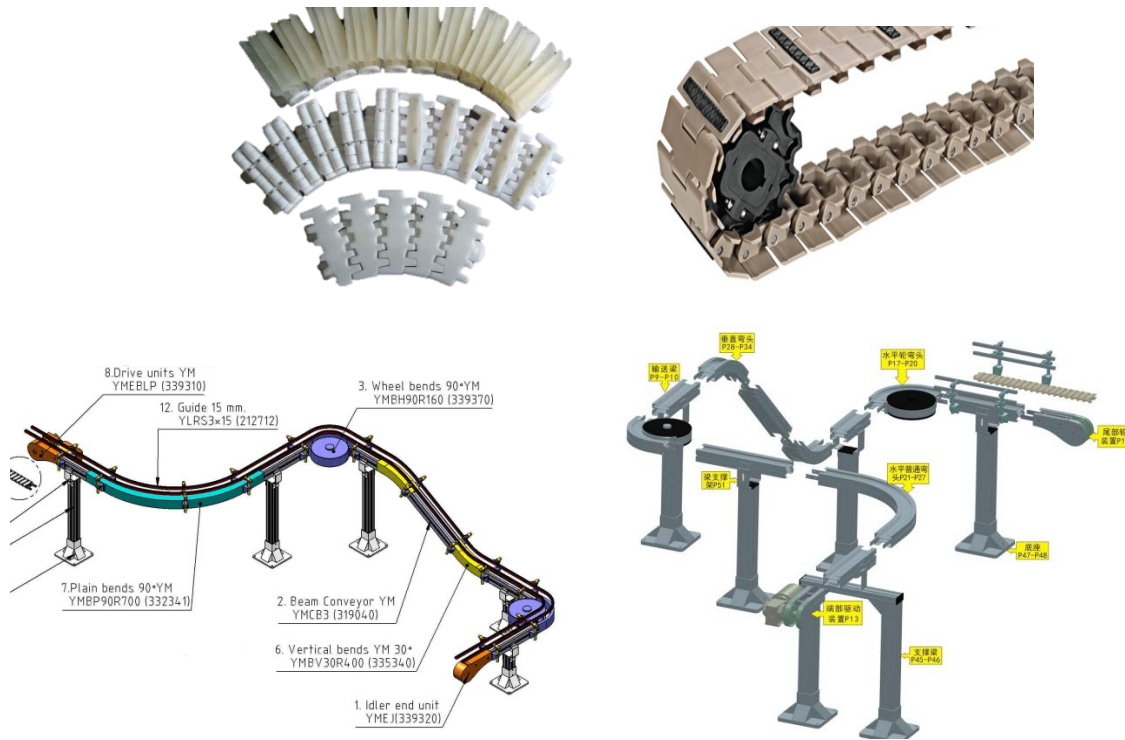
- AUTOMOTIVE (อุตสาหกรรมยานยนต์)
- MATERIAL + PACKAGING (อุตสาหกรรมการค้าปลีกกระดาษ, กล่อง)
- MEAT AND POULTRY (อุตสาหกรรมแปรรูปอาหาร เนื้อ, ไก่)
- PASTA (อุตสาหกรรมประเภทอาหารเส้น)
- Battery and Chemical (อุตสาหกรรมแบตเตอรี่และเคมีภัณฑ์)
- SEAFOOD (อุตสาหกรรมแปรรูปอาหารทะเล)
- BAKERY (อุตสาหกรรมทำขนม)
- BOTTLING AND CANNING (อุตสาหกรรมกระป๋อง, ขวด)
- DAIRY (อุตสาหกรรมนม)
- Fruit and Vegetable (อุตสาหกรรมผัก, ผลไม้)
- Tire Manufacturing (อุตสาหกรรมยาง)
- Postal (อุตสาหกรรมไปรษณีย์)
- Textile (อุตสาหกรรมทอผ้า)
- Printing and Paper (อุตสาหกรรมกราฟิก)
- Corrugated cardboard (อุตสาหกรรมกระดาษลูกฟูก)
- Snack food (อุตสาหกรรมอาหารขบเคี้ยว)
- Others และอุตสาหกรรมอื่นๆ อีกมากมาย

ข้อดีของสายพานพลาสติก Modular

1. ไม่เลื้อย ไม่ส่าย ไม่กินซ้าย-ขวา
2. ทำความสะอาดง่าย FDA Approved
3. โครงสร้าง ตรง-โค้ง-เอียง-ตั้งได้
4. ทนทานกว่าสายพาน PVC หลายเท่า
5. อากาศ-น้ำ ไหลผ่านได้ ทนสารเคมี



4.2 Top Chain Belt (สายพานพลาสติกกระดูกงู)



*****คุณสามารถซื้อชิ้นส่วน
ไปประกอบเองได้ทุกชิ้น...**

Top Chain Belt (สายพานที่อปเซนหรือสายพานพลาสติกกระดูกงู) แบบต่างๆ ตามรูปข้างบนมีคุณสมบัติและการใช้งานแบบปกติคล้ายกับสายพาน Modular Belt แต่หน้าแคบกว่า และมีลักษณะพิเศษที่แตกต่างคือ Top Chain Belt เหมาะสมกับการลำเลียงในพื้นที่แคบๆ มากๆ เช่น การเลี้ยวแบบยูเทิร์น (U-Turn) ที่สายพานลำเลียงชนิดอื่นทำไม่ได้ หรือการใช้ใน Application ที่อยู่ในสิ่งแวดล้อมที่มีอุณหภูมิสูงมาก (ใช้ Top Chain แบบ Stainless Steel) ที่สายพาน พลาสติกไม่สามารถใช้ได้ หรือ Application การส่งชิ้นงานเคลื่อนที่จากเครื่องจักรหนึ่งไปยังอีกเครื่องจักรอีกตัวหนึ่งอย่างรวดเร็ว TOP CHAIN สามารถเคลื่อนที่ได้หลายระนาบ (Plane) จึงทำให้การจัดวาง Layout ของ Line การผลิต ได้อย่างมีประสิทธิภาพ สามารถในการใช้พื้นที่ให้เกิดประโยชน์สูงสุด ตัวอย่างการใช้งานของสายพาน Top Chain เช่น ใช้ในอุตสาหกรรมลำเลียงขวด หรือลำเลียงจานในร้านอาหารญี่ปุ่น เป็นต้น

4.3 Rubber Belt (Heavy Duty) สายพานยางดำ

- Fabric Belt
- Steel Cord Belt
- Sidewall Belt
- Heat-Oil resistace Belt
- All Kind of Special Belt

เรื่องสายพานยางดำนี้ เราชำนาญเป็นพิเศษไม่ยากเขียนอะไรมาให้ท่านเสียเวลาอ่านถามมาได้เลยครับ ได้คำตอบโดนใจแน่ๆ โดยเฉพาะคำถามที่เป็น Application แปลกๆ สายพานบั้ง สายพานทนร้อน สายพาน Sidewall และสายพานพิเศษแบบอื่นๆตลอดจนยางกันข้างสายพานลำเลียง สะเกิร์ต (Skirt Rubber)



4.4 Bucket Elevator Belt (Solid Woven Type) สายพานกระพ้อชนิดพิเศษ

High-strength, low extension of high-quality polyester filament yarn in vertical and high-intensity, moderate of nylon filament in horizontal, small elongation, light body, no delamination, impact resistance and tear-performance.

- 1) Good elasticity, small pulley diameter needed.
- 2) Small elongation (0.7 % of rated Tension), Less splicing needed.
- 3) High bolt fasten performance, Tear resistance, flex resistance.
- 4) Food Grade, Oil and Chemical resistance



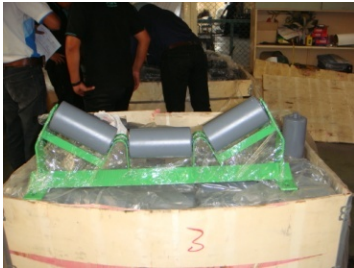
ไม่เหมือนสายพานยางดำทั่วๆ ไปที่ใช้กัน โครงสร้างสายพานแบบ Solid Woven ถักทอแบบพิเศษ (ดูรูป) ยืดตัวต่ำมากๆ (ประมาณ 0.7 % ของ Rated Tension) ใช้แล้วไม่ต้องตัด-ต่อ สายพานบ่อยๆ ชั้นสายพานทอเป็นมัดแน่นหนา ไม่มีการแยกชั้น ใช้ Bolt ยึดกับลูกกะพ้อได้แข็งแรงกว่าสายพานธรรมดา มาก สายพานไม่ฉีกขาดงานตรงรุ่นน้อด อีกทั้งตัวสายพานยังเป็น Food Grade ทนน้ำมันและสารเคมีได้เยี่ยม ใช้ Pulley ที่มีขนาดเส้นผ่าศูนย์กลางน้อยประหยัดค่าก่อสร้าง



4.5 Conveyor Components (อุปกรณ์ที่ใช้ในระบบสายพานลำเลียงประเภทสายพานยางดำ)



Conveyor Pulley (มู่เล่สำหรับสายพานลำเลียง) ผลิตทั้งแบบ Standard ผิวเรียบหรือหุ้มยาง (Rubber Lagging) ลายไหนก็ได้ Wing Pulley ก็มีครับ เราออกแบบให้ก็ได้เช่นกัน



Roller (ลูกกลิ้ง) และ Roller Bracket (ขาของลูกกลิ้ง) ความเอียงของขาของลูกกลิ้งตามมาตรฐานมี 10/20/30/35/45 องศา สั่งได้ทุกแบบหรือจัดเป็นชุดขาของลูกกลิ้ง (Roller Bracket) พร้อมลูกกลิ้งก็ได้เช่นกัน



Back Stop หรือที่เรียกอีกอย่างว่า "Hold Back" เป็นอุปกรณ์ ป้องกันสายพานไหลกลับ เมื่อมอเตอร์หยุดกะทันหัน ใช้ในระบบ สายพานลำเลียง โซ่ลำเลียง (Chain Conveyor) รวมถึงกระพ้อลำเลียง (Bucket Elevator) ที่มีทิศทางในการลำเลียงขึ้น (Incline)

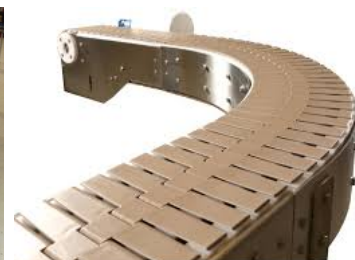
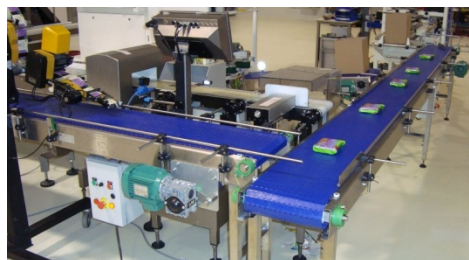
โซ่รับสั่งผลิตแบบพิเศษ คุณภาพแบบมาตรฐานสูง โรงงานที่เกาหลี ราคาแบบไทย-ไทย



โซ่ Standard or Special Order Chain. รับทำทั้งแบบมาตรฐานและแบบสั่งทำเป็นพิเศษ ส่งมอบอย่างรวดเร็ว Fast Delivery

4.6 Conveyor System Turnkey (Modular and Top Chain)

รับผลิตชิ้นงานเป็นตัว ๆ รับงานโครงการ หรือท่านจะซื้อชิ้นส่วน ๆ ไปประกอบเองก็ได้

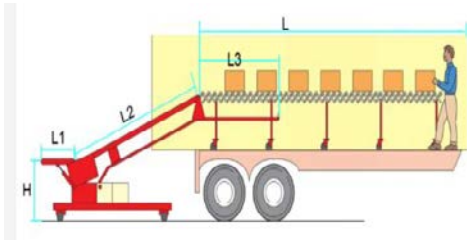




4.7 Conveyor Equipment (For Sale and Rent) มีทั้งขายและให้เช่า



Telescopic Belt Conveyor used to load/unload the package from container. Only 2 operators required. (สายพานลำเลียงแบบยืด-หด) ช่วยการปฏิบัติงาน Load/Unload ใน ตู้ 40' Container ใช้ คนเพียง 2 คน ที่หัว 1 คนและท้ายของ Conveyor อีก 1 คนก็เพียงพอสามารถลำเลียงได้อย่างต่อเนื่อง เพื่อลดเวลาการทำงานของการขนสินค้าเข้า (Loading) หรือออก (Unloading) จากรถบรรทุก หรือตู้คอนเทนเนอร์ (Container)



Mobile Truck Conveyor uses to load/unload package from 6-10 wheels truck and container unit. It can be adjusted for operation both on horizontal and elevated dock. ใช้ขนสินค้าขึ้น-ลง รถบรรทุก 6 ล้อ รถบรรทุก 10 ล้อ หรือตู้ Container ได้ทุกสภาพของระดับพื้น ทั้งแนวพื้นราบ หรือพื้นยกสูงๆ (Dock)



ไฮ-คอนเวเยอร์ (HI-Conveyor Mobile) used to load/unload the roof tile, concrete block from ground to roof top. Only 2 operators required. Extend to 10 meters high and retract to 5 meters carry on pick up car. ใช้ลำเลียง Unit Load ที่มีลักษณะเป็นกล่อง กระจกอบ ขึ้น และอื่นๆ ที่ลำเลียงขึ้น-ลงที่สูง เช่น ที่พื้นชั้นสอง หรือที่หลังคา โดยเฉพาะอย่างยิ่งการขนกระเบื้องขึ้นบนหลังคา ขนอิฐ ขนเครื่องมือ สามารถยืด (Extend) ได้ถึง 10 เมตรพับหด เก็บขึ้นรถ (Pick-Up) ได้ทำงานได้อย่างต่อเนื่อง น้ำหนักเบา ยกสะดวก เคลื่อนย้ายง่าย ใช้คนเพียง 2 คนสนใจ อยากรู้หรือซื้อ ติดต่อเข้ามาได้เลยครับ



6. Conveyor...Do It Yourself. (คุณทำได้...งานนิดเดียว)



ในฐานะ SME คนหนึ่ง เราต้องการให้ SME ที่ไม่พร้อมด้านความรู้แต่ต้องการสร้างระบบสายพานลำเลียงด้วยตนเอง ให้มาที่นี้ ถึงแม้ท่านจะตัวเล็ก เงินน้อย แต่เสียงท่านจะดัง เราจะรับฟังท่าน เราจะสนับสนุน ให้ความรู้ ให้คำแนะนำท่าน แบบนำไปปฏิบัติเห็นผลได้จริง ไม่ต้องลองผิด ไม่ต้องเดา ลองถูกอย่างเดียว มีลูกค้าสอบถามเข้ามาทุกวันว่ามีความพร้อมแค่ไหนจริงจะทำเองได้ เราก็ตอบชัดเจนทุกวัน เช่นกันว่า SME ประเภทที่มีเครื่องมือพื้นฐานประเภท เครื่องตัด เครื่องเจาะ เครื่องเชื่อมอยู่แล้ว ทำเองได้แน่นอน นอกจะจะประหยัดค่าใช้จ่ายแล้ว ท่านจะได้มีโอกาสเรียนรู้และพัฒนาตนเองได้ทุกวันไม่มีที่สิ้นสุด มาที่นี้ท่านจะมีประสบการณ์ใหม่ คนรู้น้อยหลังจะมีที่พึ่ง ส่วนคนรู้น้อยจะมีเพื่อนเพิ่มอีกหนึ่งคน **งานนี้**

เราช่วยฟรีครับ มาดูกันว่าขั้นตอนการประสาน งานระหว่างท่านกับเรามีขั้นตอนเป็นอย่างไร

1. เมื่อท่านต้องการทำระบบสายพานลำเลียง ท่านบอกความต้องการของท่านมาให้เรา เราจะแนะนำประเภทของสายพานที่เหมาะสมให้ พร้อมทั้งบอกเหตุผลว่า ทำไมเราถึงเลือกสายพานแบบนี้
2. ท่านที่มีประสบการณ์บ้างแล้ว การแนะนำทางโทรศัพท์ ส่งรูปภาพให้ดู ก็สามารถไปทำเองได้ ส่วนมากจะอุทานว่า อ้อ... มันง่าย ๆ แค่นี้เองนะหรือ
3. ท่านที่มีประสบการณ์เบาบาง การแนะนำทางโทรศัพท์ยังไม่เพียงพอ เราจะส่ง Sketck Design ให้ดูและจะอธิบายจนเข้าใจ ท่านต้องใช้เวลานิดหน่อยทำความเข้าใจเพิ่มเติมก็จะร้อง อ้อ เช่นกัน
4. ท่านที่มีมือใหม่จริงๆ ไม่รู้จะเริ่มต้นอย่างไร ไม่มีเวลาจะค้นคว้าด้วยตนเอง ใจสู้ อยากทำ เราจะส่ง Sketck Design รูปภาพพร้อมทั้งรายการคำนวณให้ดูจนเข้าใจ อย่างนี้ไม่ร้อง อ้อ แต่จะซื้ดปากแบบเกินความพอใจกันเลยทีเดียว ถ้าอยากเรียนรู้เป็นมืออาชีพ เราก็มีบริการรับสอน แต่มีค่าบริการนะครับ



ด้วยการประสานงานอย่างดีระหว่างคุณกับเรา
ลบคำว่า เป็นไปไม่ได้ ออกจากพจนานุกรมไปเลย

Free advice to allow you to D.I.Y

IDEAS

+ ACTION

= CHANGE

COMPANY PROFILE

เรื่อง เงินตาม...ธนาคาร
สายพาน...ตามเรา

"Together We Share"
บอกทุกเรื่องที่คุณอื่นไม่อยากจะให้คุณรู้



02-992-1025



09-0907-6077



บริษัท คอนเวเยอร์ไกด์ จำกัด



Conveyor Guide



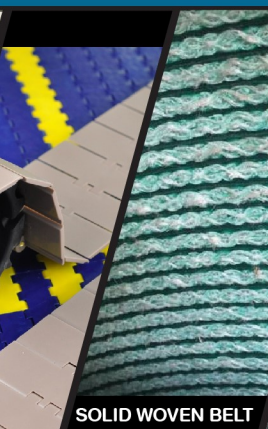
@cg1356



www.conveyorguide.co.th



MODULAR BELT



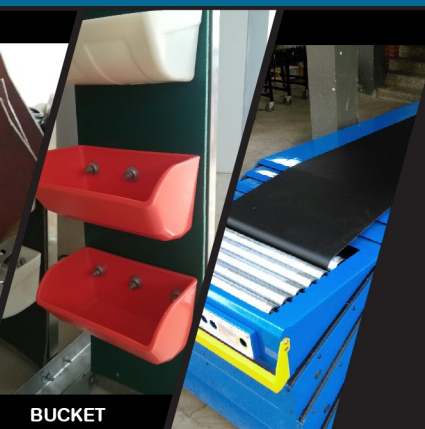
SOLID WOVEN BELT



PULLEY



BUCKET



CONVEYOR GUIDE CO., LTD.
บริษัท คอนเวเยอร์ไกด์ จำกัด



600/1356 ถนนพหลโยธิน 79 หมู่ 14
ต.คูคต อ.ลำลูกกา จ.ปทุมธานี 12130



www.conveyorguide.co.th
Info@conveyorguide.co.th



02-992-1025
090-9076077
083-1318644